

Produktbeschreibung:

Die aus Stahlblech gefertigte ChargerBox ermöglicht es, Akkus sowohl beim Aufladen als auch bei der Lagerung nahtlos zu überwachen. SMELLDECT-Geruchssensoren registrieren zusammen mit Temperatursensoren auftretende Veränderungen. Kommt es zu einem Elektronik- oder Bauteilversagen an Ihrem Akku oder Ladegerät, detektieren die Sensoren schon geringe Mengen austretender Gase oder Temperaturveränderungen. Es wird Alarm ausgelöst, bevor es zu einem offenen Brand kommen kann.

Technische Daten

Maße (siehe auch Seite 3):

Höhe 350 x Breite 600 x Tiefe 350 mm
(Beim Einsatz der Wandhalterung erhöht sich die Tiefe um ~10 mm auf 360 mm)

Stromversorgung:

220-240 V AC, Anschluss nur mit zugelassenem Heißgerätstecker (im Lieferumfang enthalten)

Verfügbare Steckdosen (SCHUKO®) im Schrank:

2

Maximale Anschlussleistung der Steckdosen gesamt:

1500 W

Gewicht leer:

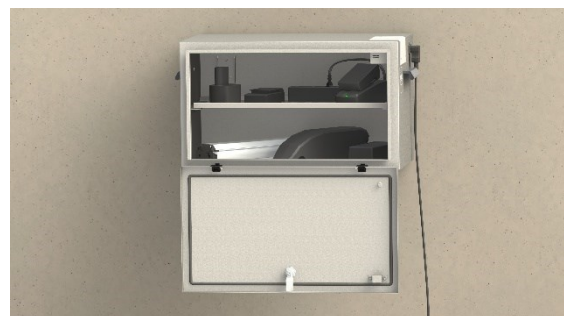
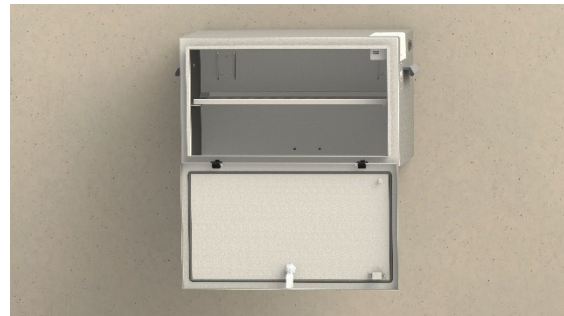
13 kg

Maximale Zuladung (Wandhalterung):

20 kg

Zugelassener Temperatur- und Luftfeuchte- bereich:

5-35°C; 5-80 % RH; Änderung der Umgebungstemperatur sollte 5°C/min nicht überschreiten.



Verbrauch Steuerelektronik im Standby:

<2 W

Konnektivität:

Der Schrank besitzt WLAN-Konnektivität. Zur Einrichtung der Steuerung vor der ersten Nutzung wird ein WLAN-fähiges Endgerät (z.B. Smartphone, Tablet oder Laptop) benötigt. Soll die Steuereinheit eine Status-/Warnmeldung per E-Mail versenden, ist eine dauerhafte WLAN-Internetverbindung am Schrank nötig. Außerdem müssen der ChargerBox die Zugangsdaten für einen aktiven E-Mailaccount zur Verfügung gestellt werden.

Haftungsausschluss:

Die ChargerBox kann Sie dabei unterstützen, einen schwerwiegenden Defekt (wie z.B. Gasentwicklung, Ausdampfen von Elektrolyt o.ä.) frühzeitig, am Akku oder an anderen im Schrank befindlichen elektronischen Bauteilen, festzustellen und somit eine Frühwarnung ausgeben.

Allerdings entbindet Sie der Einsatz der ChargerBox nicht von Ihrer Aufsichtspflicht. Auch beim Einsatz der ChargerBox zum überwachten Laden Ihrer Akkus müssen Sie sicherstellen, dass Sie im Fall eines Defekts Ihrer Aufsichtspflicht nachkommen können.

